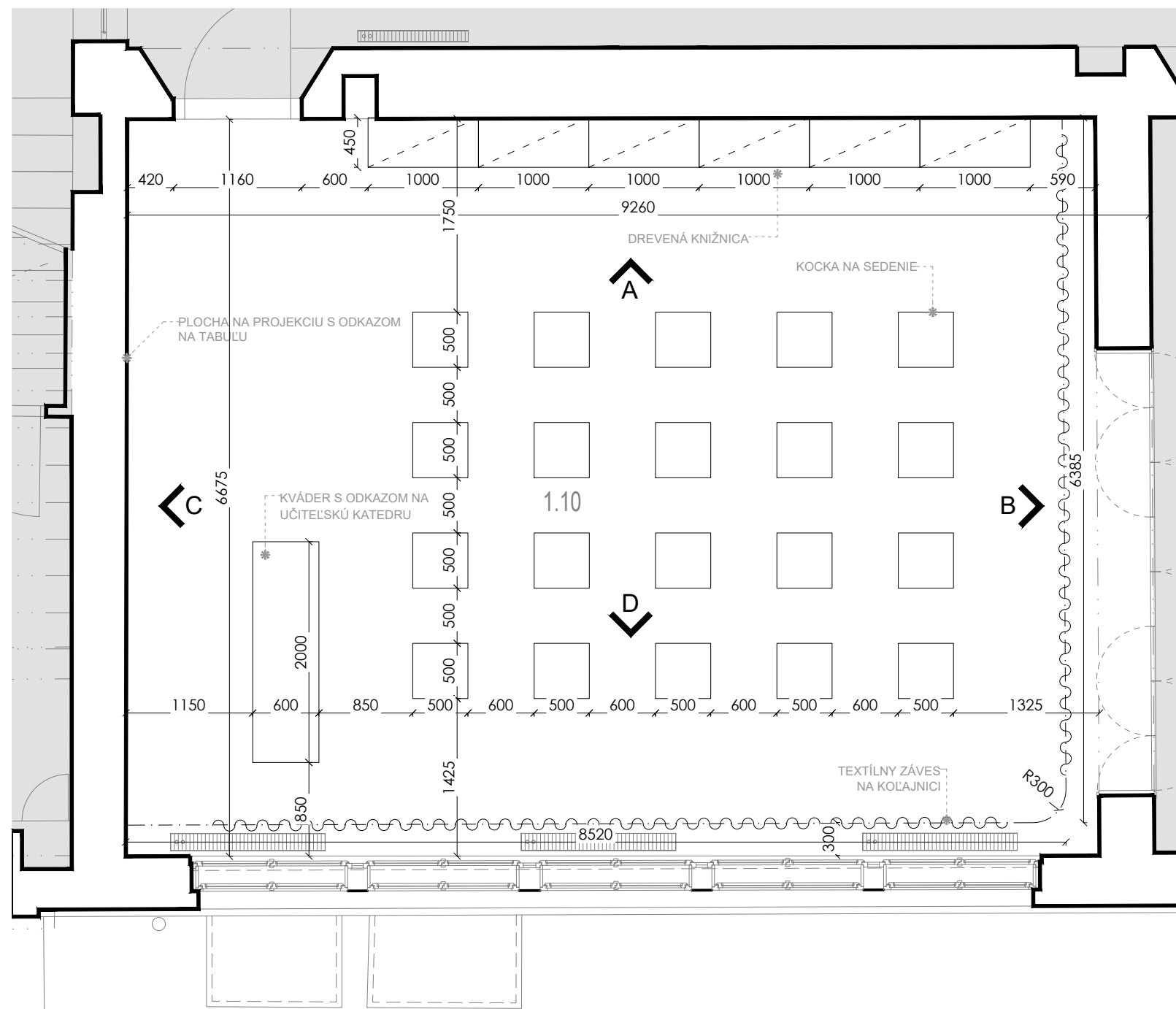


## POZNÁMKY

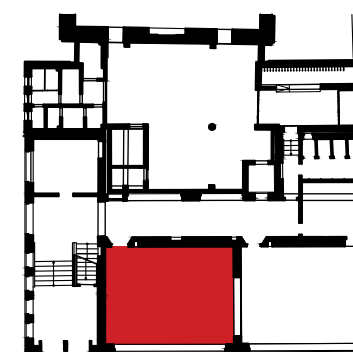
- tento výkres je originál a je chránený podľa zákona Č.383/1997 Z.Z., § 21 ODSŤ. D.) Zmeny diela a každé použitie diela je podmienené udelením súhlasu autora
- táto dokumentácia NENAHRÁDZA DIELENSKÚ A VÝROBNÚ dokumentáciu zhotoviteľa stavby
- toto NIE JE výrobná dokumentácia!
- v prípade nejasností kontaktovať projektanta !!!
- všetky rozmery pri realizácii premerať a skontrolovať !!!
- zásuvkové aj svetelné obvody na stavbe odsúhlasíť a prekontrolovať pre každý spotrebič
- dôsledne dodržať kóty a odčítavať z výkresu zakótovanie prvku
- navrhované materiály a výrobky sú referenčné, v prípade zmeny je potrebné zachovať rovnocenné technické parametre a kvalitu.
- prípadné zmeny konzultovať s projektantom, zrealizovať až po písomnom odsúhlasení !

## LEGENDA GRAFICKÝCH VÝPLNÍ

- KONŠTRUKCIE V REZE
- RIEŠENÉ PRIESTORY
- NERIEŠENÉ PRIESTORY
- RIEŠENÁ MIESTNOSŤ V RÁMCI OBJEKTU
- SMER POHLADU



LEGENDA RIEŠENÝCH MIESTNOSTÍ	
MIESTNOSŤ	PLOCHA m <sup>2</sup>
1.10_"KINOSÁLA"	58,76



SCHEMATICKÝ PÔDORYS OBJEKTU



NÁZOV:  
**ŽIDOVSKÁ ŠKOLA LEVICE**  
PROJEKTOVÁ DOKUMENTÁCIA K EXPOZÍCII A GALÉRIÍ

SPRACOVATEĽ:  
PRISCA sro, Kapitulská 3, 811 01 Bratislava

AUTORI:  
prof. Ing. Arch. Vladimír Šimkovič, Phd.  
doc. Ing. Arch. Mária Žitňanská, Phd.  
Bc. Samuel Andrejčák  
Bc. Jakub Čerešník  
Bc. Lukáš Bím

ZOD. PROJEKTANT:  
prof. Ing. Arch. Vladimír Šimkovič, Phd.  
doc. Ing. Arch. Mária Žitňanská, Phd.

VYPRACOVAL:  
Bc. Samuel Andrejčák  
Bc. Jakub Čerešník  
Bc. Lukáš Bím

MIESTO STAVBY:  
Levice, parc. č.: 5942/5941/1;5941/2;  
5882/1;5882/11

INVESTOR:  
Mestské kultúrne stredisko Levice

STUPEŇ:  
**RP**

DÁTUM:  
12/2023

MIERKA: 1:50\_2xA4

0 0.5m 2.5m



NÁZOV VÝKRESU:

**PÔDORYS\_M1.10\_"KINOSÁLA"**  
NAVRHOVANÝ STAV

**E3**

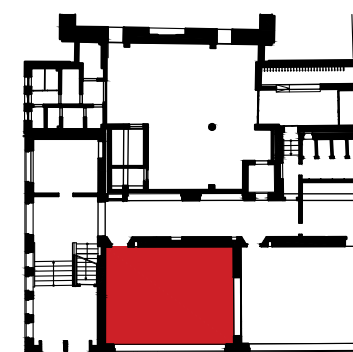
## POZNÁMKY

- tento výkres je originál a je chránený podľa zákona Č.383/1997 Z.Z., § 21 ODSŤ. D.) Zmeny diela a každé použitie diela je podmienené udelením súhlasu autora
- táto dokumentácia NENAHRÁDZA DIELENSKÚ A VÝROBNÚ dokumentáciu zhotoviteľa stavby
- toto NIE JE výrobná dokumentácia!
- v prípade nejasností kontaktovať projektanta !!!
- všetky rozmery pri realizácii premerať a skontrolovať !!!
- zásuvkové aj svetelné obvody na stavbe odsúhlasíť a prekontrolovať pre každý spotrebič
- dôsledne dodržať kóty a odčítavať z výkresu zakótovanie prvku
- navrhované materiály a výrobky sú referenčné, v prípade zmeny je potrebné zachovať rovnocenné technické parametre a kvalitu.
- prípadné zmeny konzultovať s projektantom, zrealizovať až po písomnom odsúhlasení !

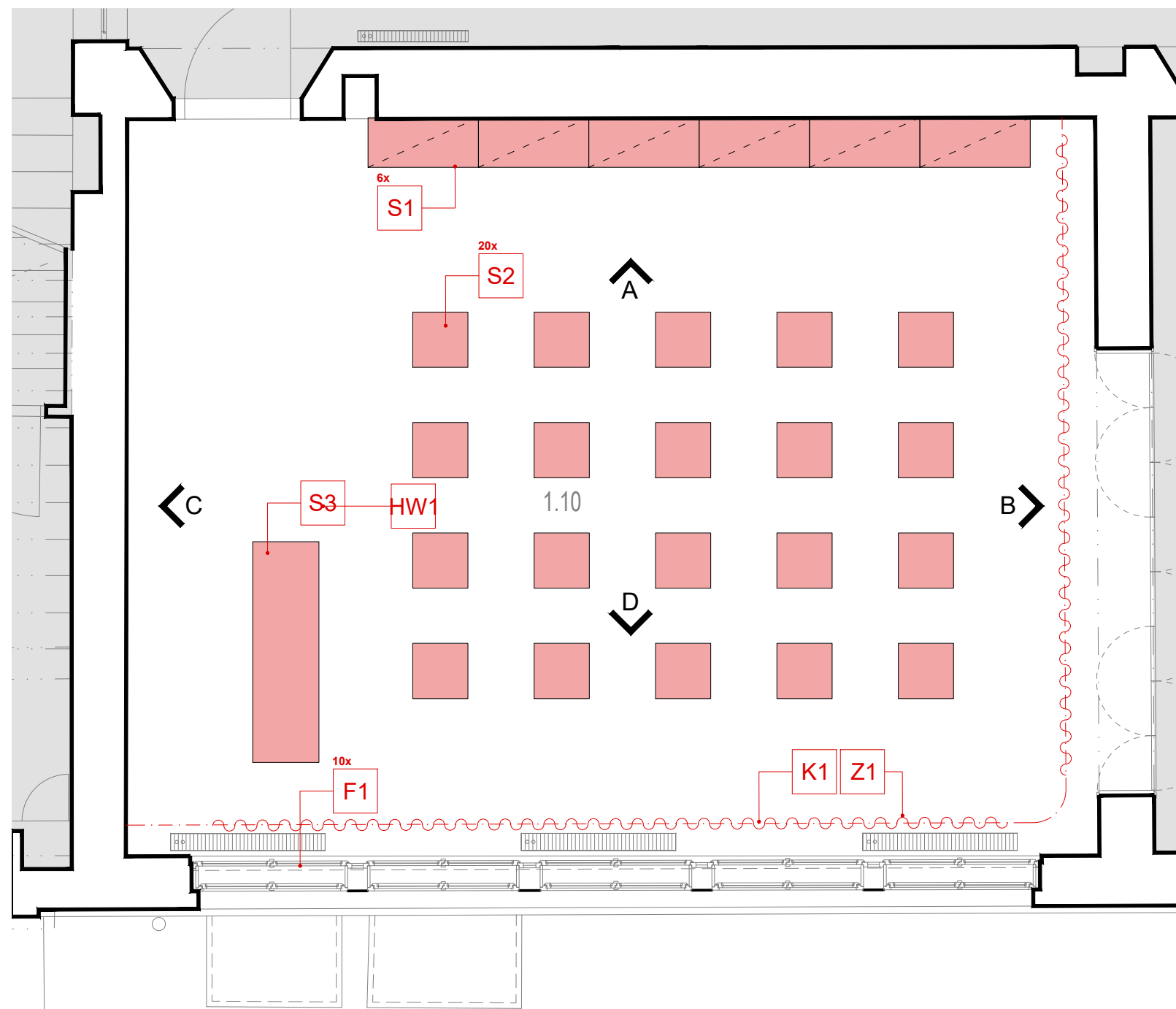
## LEGENDA GRAFICKÝCH VÝPLNÍ

- KONŠTRUKCIE V REZE
- RIEŠENÉ PRIESTORY
- NERIEŠENÉ PRIESTORY
- RIEŠENÁ MIESTNOSŤ V RÁMCI OBJEKTU
- SMER POHLADU
- NAVRHOVANÝ MOBILIÁR
- KOLAJNICOVÁ LIŠTA
- TEXTÍLNY ZÁVES
- OZNAČENIE STOLÁRSKY PRVKOV
- OZNAČENIE KOLAJNICOVÝCH LIŠŤ
- OZNAČENIE TEXTÍLNYCH ZÁVESOV
- OZNAČENIE TIENIACEJ FÓLIE
- OZNAČENIE HARDWÉROVÝCH PRVKOV

LEGENDA RIEŠENÝCH MIESTNOSTÍ	
MIESTNOSŤ	PLOCHA m <sup>2</sup>
1.10_"KINOSÁLA"	58,76



SCHEMATICKÝ PÔDORYS OBJEKTU



NÁZOV:  
**ŽIDOVSKÁ ŠKOLA LEVICE**  
PROJEKTOVÁ DOKUMENTÁCIA K EXPOZÍCII A GALÉRIÍ

SPRACOVATEĽ:  
PRISCA sro, Kapitulská 3, 811 01 Bratislava

AUTORI:  
prof. Ing. Arch. Vladimír Šimkovič, Phd.  
doc. Ing. Arch. Mária Zitaňanská, Phd.  
Bc. Samuel Andrejčák  
Bc. Jakub Čerešník  
Bc. Lukáš Bím

ZOD. PROJEKTANT:  
prof. Ing. Arch. Vladimír Šimkovič, Phd.  
doc. Ing. Arch. Mária Zitaňanská, Phd.

VYPRACOVAL:  
Bc. Samuel Andrejčák  
Bc. Jakub Čerešník  
Bc. Lukáš Bím

MIESTO STAVBY:  
Levice, parc. č.: 5942/5941/1;5941/2;  
5882/1;5882/11

INVESTOR:  
Mestské kultúrne stredisko Levice

STUPEŇ:  
**RP**

DÁTUM:  
12/2023

MIERKA: 1:50\_2xA4

0 0.5m 2.5m



NÁZOV VÝKRESU:

**PÔDORYS\_M1.10\_"KINOSÁLA"**  
**OZNAČENIE NAVRH. PRVKOV**

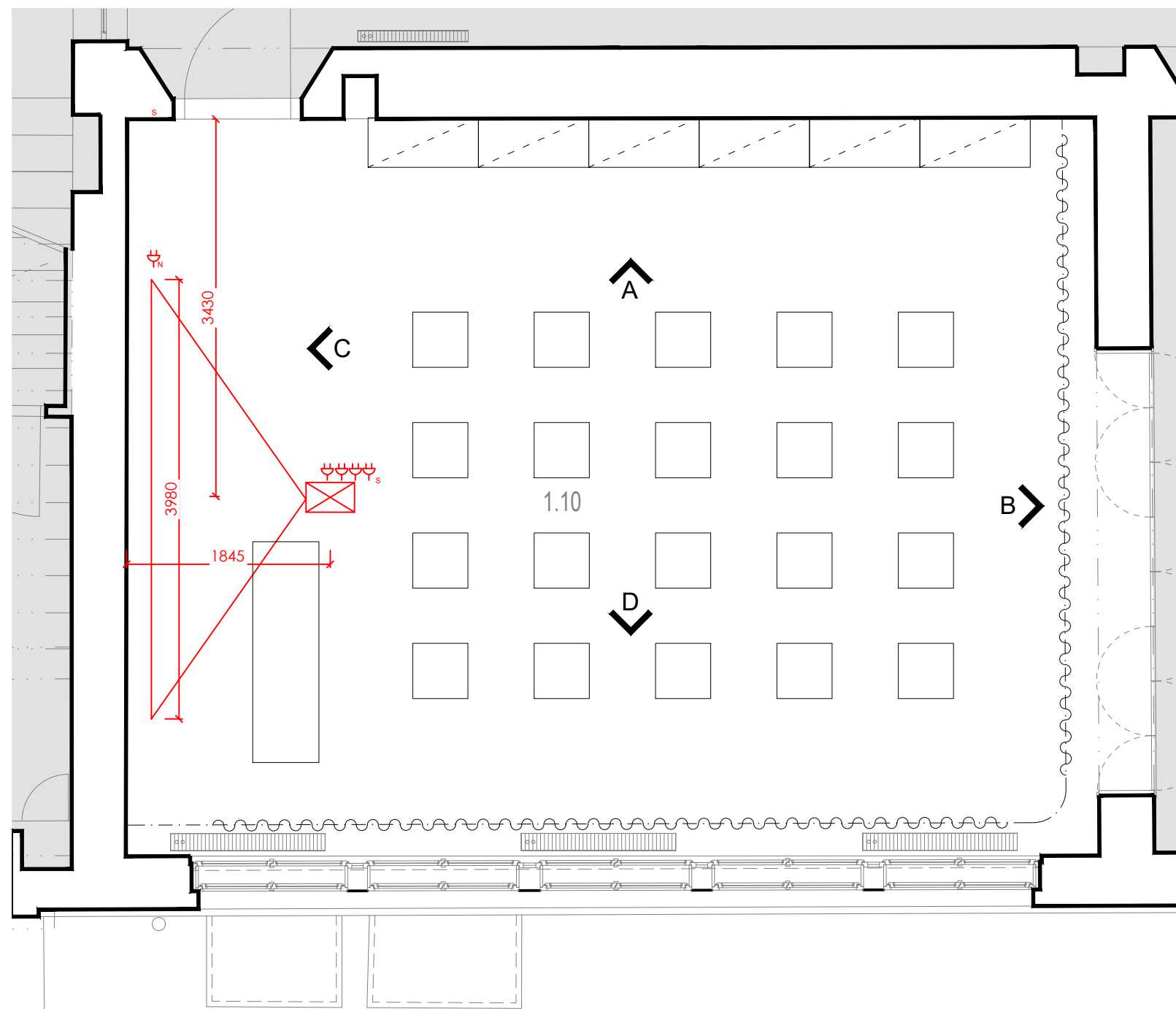
**E4**

## POZNÁMKY

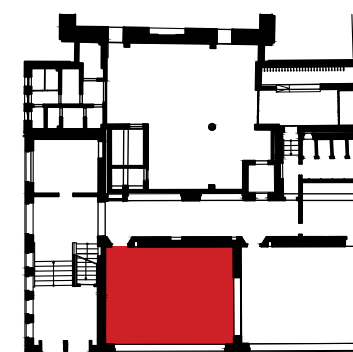
- tento výkres je originál a je chránený podľa zákona Č.383/1997 Z.Z., § 21 ODSŤ. D.) Zmeny diela a každé použitie diela je podmienené udelením súhlasu autora
- táto dokumentácia NENAHRÁDZA DIELENSKÚ A VÝROBNÚ dokumentáciu zhotoviteľa stavby
- toto NIE JE výrobná dokumentácia!
- v prípade nejasností kontaktovať projektanta !!!
- všetky rozmery pri realizácii premerať a skontrolovať !!!
- zásuvkové aj svetelné obvody na stavbe odsúhlasíť a prekontrolovať pre každý spotrebič
- dôsledne dodržať kóty a odčítavať z výkresu zakótovanie prvku
- navrhované materiály a výrobky sú referenčné, v prípade zmeny je potrebné zachovať rovnocenné technické parametre a kvalitu.
- prípadné zmeny konzultovať s projektantom, zrealizovať až po písomnom odsúhlasení !

## LEGENDA GRAFICKÝCH VÝPLNÍ

-  KONŠTRUKCIE V REZE
-  RIEŠENÉ PRIESTORY
-  NERIEŠENÉ PRIESTORY
-  RIEŠENÁ MIESTNOSŤ V RÁMCI OBJEKTU
-  SMER POHLADU
-  STROPNÝ PŘÍPOJNÝ BOD
-  NÁSTENNÝ PŘÍPOJNÝ BOD



LEGENDA RIEŠENÝCH MIESTNOSTÍ	
MIESTNOSŤ	PLOCHA m <sup>2</sup>
1.10_"KINOSÁLA"	58,76



SCHEMATICKÝ PÔDORYS OBJEKTU



NÁZOV:  
**ŽIDOVSKÁ ŠKOLA LEVICE**  
PROJEKTOVÁ DOKUMENTÁCIA K EXPOZÍCII A GALÉRIÍ

SPRACOVATEĽ:  
PRISCA sro, Kapitulská 3, 811 01 Bratislava

AUTORI:  
prof. Ing. Arch. Vladimír Šimkovič, Phd.  
doc. Ing. Arch. Mária Žitňanská, Phd.  
Bc. Samuel Andrejčák  
Bc. Jakub Čerešník  
Bc. Lukáš Bím

ZOD. PROJEKTANT:  
prof. Ing. Arch. Vladimír Šimkovič, Phd.  
doc. Ing. Arch. Mária Žitňanská, Phd.

VYPRACOVAL:  
Bc. Samuel Andrejčák  
Bc. Jakub Čerešník  
Bc. Lukáš Bím

MIESTO STAVBY:  
Levice, parc. č.: 5942/5941/1; 5941/2;  
5882/1; 5882/11

INVESTOR:  
Mestské kultúrne stredisko Levice

STUPEŇ: **RP**

DÁTUM:  
12/2023

MIERKA: 1:50\_2xA4

0 0.5m 2.5m



NÁZOV VÝKRESU:

**PÔDORYS\_M1.10\_"KINOSÁLA"**  
**PŘÍPOJNÉ BODY**

**E5**

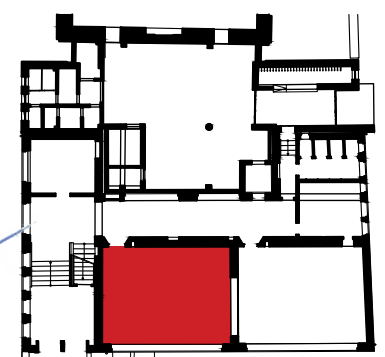
## POZNÁMKY

- tento výkres je originál a je chránený podľa zákona č. 383/1997 Z.Z., § 21 ODSŤ. D.) Zmeny diela a každé použitie diela je podmienené udelením súhlasu autora
- táto dokumentácia NENAHRÁDZA DIELENSKÚ A VÝROBNÚ dokumentáciu zhotoviteľa stavby
- toto NIE JE výrobná dokumentácia!
- v prípade nejasností kontaktovať projektanta !!!
- všetky rozmery pri realizácii premerať a skontrolovať !!!
- zásuvkové aj svetelné obvody na stavbe odsúhlasíť a prekontrolovať pre každý spotrebič
- dôsledne dodržať kóty a odčítavať z výkresu zakótovanie prvku
- navrhované materiály a výrobky sú referenčné, v prípade zmeny je potrebné zachovať rovnocenné technické parametre a kvalitu.
- prípadné zmeny konzultovať s projektantom, zrealizovať až po písomnom odsúhlasení !

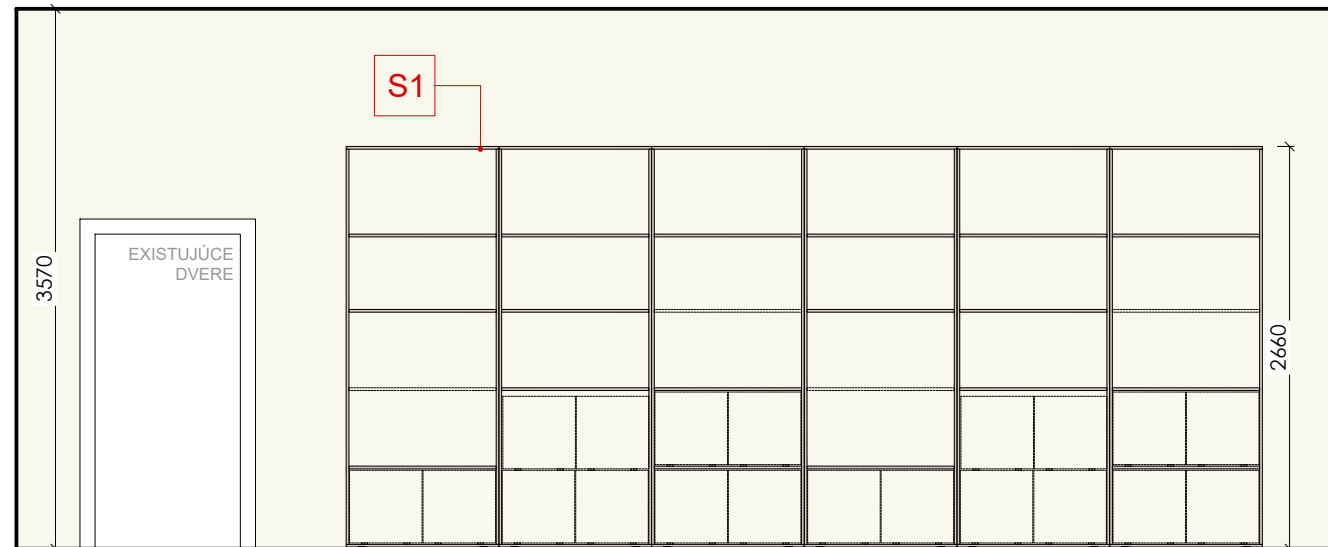
## LEGENDA GRAFICKÝCH VÝPLNÍ

- KONŠTRUKCIE V REZE
- RIEŠENÉ PRIESTORY
- NERIEŠENÉ PRIESTORY
- RIEŠENÁ MIESTNOSŤ V RÁMCI OBJEKTU
- SMER POHĽADU
- NAVRHOVANÝ MOBILIÁR
- KOLAJNIČOVÁ LIŠŤA
- TEXTÍLNY ZÁVES
- OZNAČENIE STOLÁRSKY PRVKOV
- OZNAČENIE KOLAJNIČOVÝCH LIŠŤ
- OZNAČENIE TEXTÍLNYCH ZÁVESOV
- OZNAČENIE TIENIACEJ FÓLIE
- OZNAČENIE HARDVÉROVÝCH PRVKOV
- EXISTUJÚCI NÁTER
- TIENIACA FÓLIA

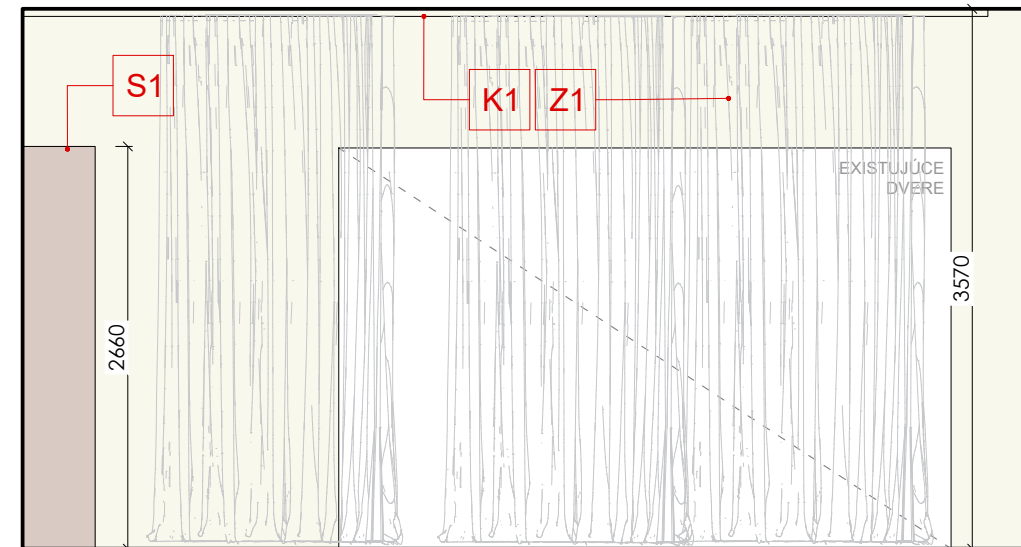
LEGENDA RIEŠENÝCH MIESTNOSTÍ	
MIESTNOSŤ	PLOCHA m <sup>2</sup>
1.10_"KINOSÁLA"	58,76



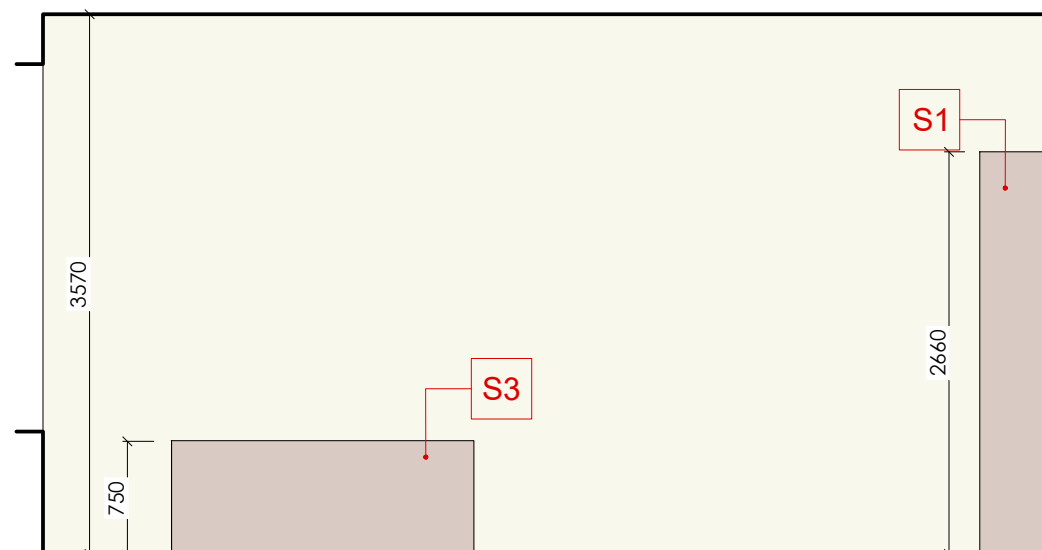
SCHEMATICKÝ PÔDORYS OBJEKTU



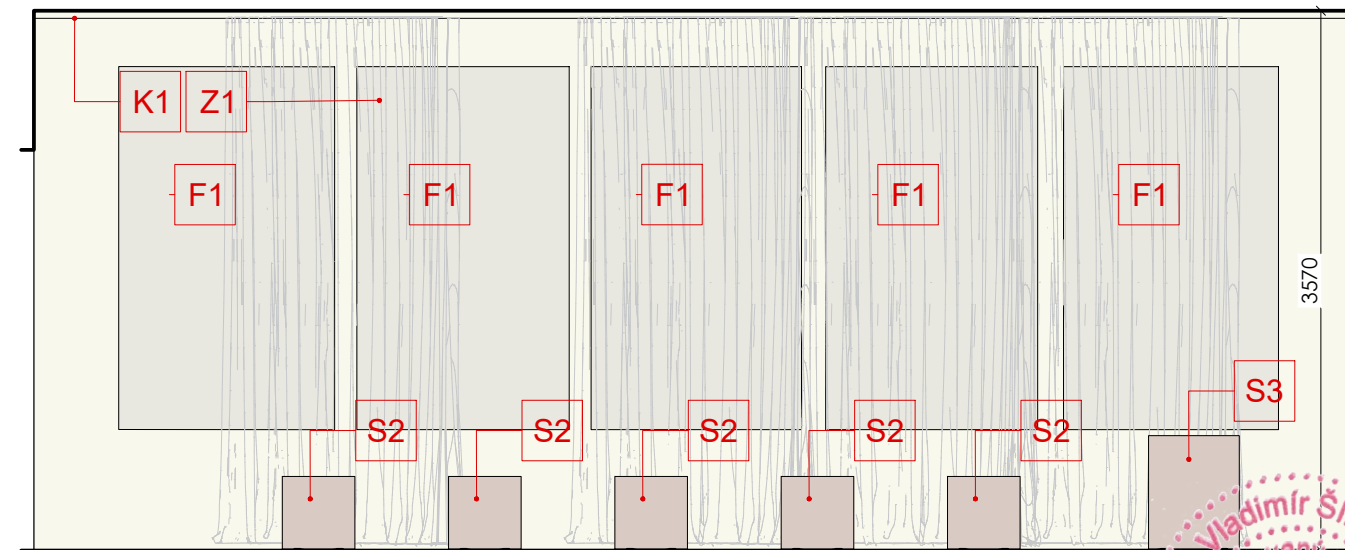
POHĽAD A



POHĽAD B



POHĽAD C



NÁZOV:  
**ŽIDOVSKÁ ŠKOLA LEVICE**  
PROJEKTOVÁ DOKUMENTÁCIA K EXPOZÍCII A GALÉRIÍ

SPRACOVATEĽ:  
PRISCA sro, Kapitulská 3, 811 01 Bratislava

AUTORI:  
prof. Ing. Arch. Vladimír Šimkovič, Phd.  
doc. Ing. Arch. Mária Zitaňanská, Phd.  
Bc. Samuel Andrejčák  
Bc. Jakub Čerešník  
Bc. Lukáš Bím

ZOD. PROJEKTANT:  
prof. Ing. Arch. Vladimír Šimkovič, Phd.  
doc. Ing. Arch. Mária Zitaňanská, Phd.

VYPRACOVAL:  
Bc. Samuel Andrejčák  
Bc. Jakub Čerešník  
Bc. Lukáš Bím

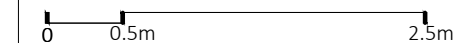
MIESTO STAVBY:  
Levice, parc. č.: 5942/5941/1; 5941/2;  
5882/1; 5882/11

INVESTOR:  
Mestské kultúrne stredisko Levice

STUPEŇ:  
**RP**

DÁTUM:  
12/2023

MIERKA: 1:50\_2xA4



NÁZOV VÝKRESU:

**PÔDORYS\_M1.10\_"KINOSÁLA"**  
**POHĽADY NA STENY**

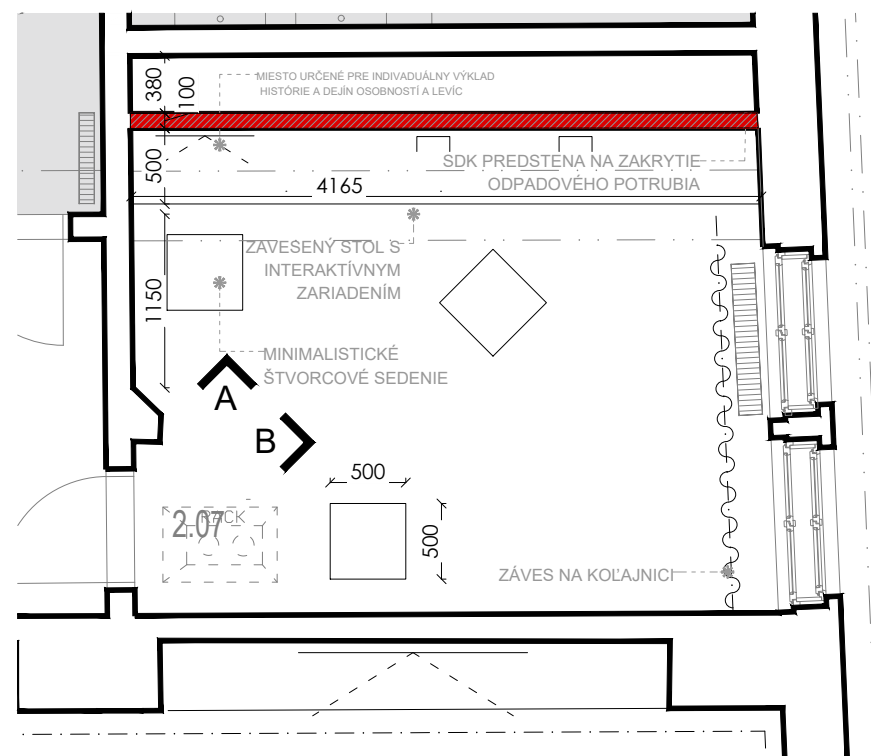
**E6**

## POZNÁMKY

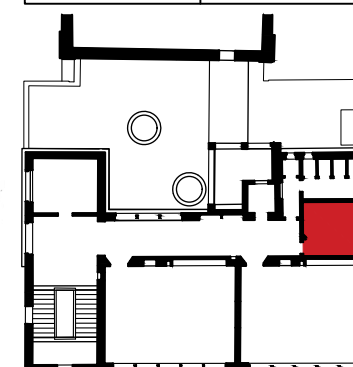
- tento výkres je originál a je chránený podľa zákona Č.383/1997 Z.Z., § 21 ODSŤ. D.) Zmeny diela a každé použitie diela je podmienené udelením súhlasu autora
- táto dokumentácia NENAHRÁDZA DIELENSKÚ A VÝROBNÚ dokumentáciu zhotoviteľa stavby
- toto NIE JE výrobná dokumentácia!
- v prípade nejasností kontaktovať projektanta !!!
- všetky rozmery pri realizácii premerať a skontrolovať !!!
- zásuvkové aj svetelné obvody na stavbe odsúhlasí a prekontrolovať pre každý spotrebič
- dôsledne dodržať kóty a odčítavať z výkresu zakótovanie prvku
- navrhované materiály a výrobky sú referenčné, v prípade zmeny je potrebné zachovať rovnocenné technické parametre a kvalitu.
- prípadné zmeny konzultovať s projektantom, zrealizovať až po písomnom odsúhlasení !

## LEGENDA GRAFICKÝCH VÝPLNÍ

- KONŠTRUKCIE V REZE
- RIEŠENÉ PRIESTORY
- NERIEŠENÉ PRIESTORY
- RIEŠENÁ MIESTNOSŤ V RÁMCI OBJEKTU
- SMER POHLADU
- NAVRHOVANÁ SDK STENA
- RAKCK 01- OSTÁVA V PŮVODNEJ POLOHE



LEGENDA RIEŠENÝCH MIESTNOSTÍ	
MIESTNOSŤ	PLOCHA m <sup>2</sup>
2.07_ "OSOBNOSTI"	15,48



NÁZOV:  
**ŽIDOVSKÁ ŠKOLA LEVICE**  
PROJEKTOVÁ DOKUMENTÁCIA K EXPOZÍCIÍ A GALÉRIÍ

SPRACOVATEĽ:  
PRISCA sro, Kapitulská 3, 811 01 Bratislava

ZOD. PROJEKTANT:  
prof. Ing. Arch. Vladimír Šimkovič, Phd.  
doc. Ing. Arch. Mária Žitňanský, Phd.

MIESTO STAVBY:  
Levice, parc. č.: 5942;5941/1;5941/2;  
5882/1;5882/11

STUPEŇ:  
**RP**

MIERKA: 1:50\_2xA4

NÁZOV VÝKRESU:

AUTORI:  
prof. Ing. Arch. Vladimír Šimkovič, Phd.  
doc. Ing. Arch. Mária Žitňanský, Phd.  
Bc. Samuel Andrejčák  
Bc. Jakub Čerešník  
Bc. Lukáš Bím

VYPRACOVAL:  
Bc. Samuel Andrejčák  
Bc. Jakub Čerešník  
Bc. Lukáš Bím

INVESTOR:  
Mestské kultúrne stredisko Levice

DÁTUM:  
12/2023

0 0.5m 2.5m

**PŮDORYS\_M2.07\_"OSOBNOSTI"**  
**NAVRHOVANÝ STAV**

**E21**

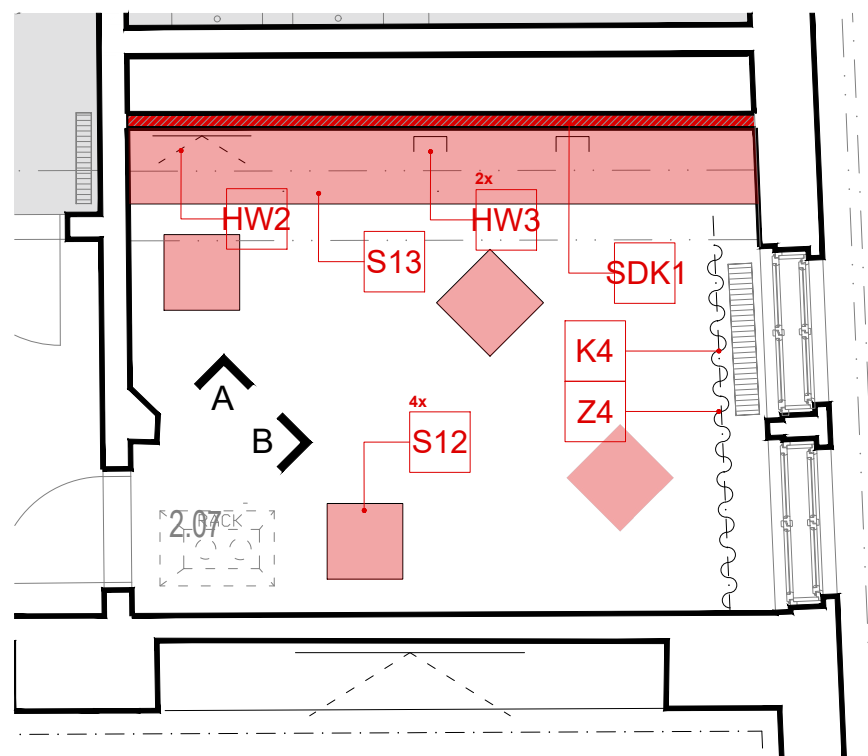


## POZNÁMKY

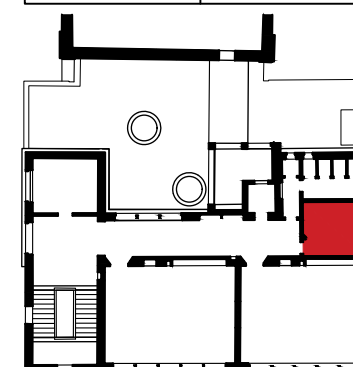
- tento výkres je originál a je chránený podľa zákona Č.383/1997 Z.Z., § 21 ODSŤ. D.) Zmeny diela a každé použitie diela je podmienené udelením súhlasu autora
- táto dokumentácia NENAHRÁDZA DIELENSKÚ A VÝROBNÚ dokumentáciu zhotoviteľa stavby
- toto NIE JE výrobná dokumentácia!
- v prípade nejasností kontaktovať projektanta !!!
- všetky rozmery pri realizácii premerať a skontrolovať !!!
- zásuvkové aj svetelné obvody na stavbe odsúhlasíť a prekontrolovať pre každý spotrebič
- dôsledne dodržať kóty a odčítavať z výkresu zakótovanie prvku
- navrhované materiály a výrobky sú referenčné, v prípade zmeny je potrebné zachovať rovnocenné technické parametre a kvalitu.
- prípadné zmeny konzultovať s projektantom, zrealizovať až po písomnom odsúhlasení !

## LEGENDA GRAFICKÝCH VÝPLNÍ

	KONŠTRUKCIE V REZE
	RIEŠENÉ PRIESTORY
	NERIEŠENÉ PRIESTORY
	RIEŠENÁ MIESTNOSŤ V RÁMCI OBJEKTU
	SMER POHLADU
	NAVRHOVANÁ SDK STENA
	RAKCK 01- OSTÁVA V PŮVODNEJ POLOHE



LEGENDA RIEŠENÝCH MIESTNOSTÍ	
MIESTNOSŤ	PLOCHA m <sup>2</sup>
2.07_ "OSOBNOSTI"	15,48



NÁZOV:  
**ŽIDOVSKÁ ŠKOLA LEVICE**  
PROJEKTOVÁ DOKUMENTÁCIA K EXPOZÍCII A GALÉRIÍ

SPRACOVATEĽ:  
PRISCA sro, Kapitulská 3, 811 01 Bratislava

AUTORI:  
prof. Ing. Arch. Vladimír Šimkovič, Phd.  
doc. Ing. Arch. Mária Zitaňanská, Phd.  
Bc. Samuel Andrejčák  
Bc. Jakub Čerešník  
Bc. Lukáš Bím

ZOD. PROJEKTANT:  
prof. Ing. Arch. Vladimír Šimkovič, Phd.  
doc. Ing. Arch. Mária Zitaňanská, Phd.

VYPRACOVAL:  
Bc. Samuel Andrejčák  
Bc. Jakub Čerešník  
Bc. Lukáš Bím

MIESTO STAVBY:  
Levice, parc. č.: 5942;5941/1;5941/2;  
5882/1;5882/11

INVESTOR:  
Mestské kultúrne stredisko Levice

STUPEŇ: **RP**

DÁTUM:  
12/2023

MIERKA: 1:50\_2x44

0 0.5m 2.5m



NÁZOV VÝKRESU:

**PŮDORYS\_M2.07\_"OSOBNOSTI"**  
OZNAČENIE NAVRH. PRVKOV

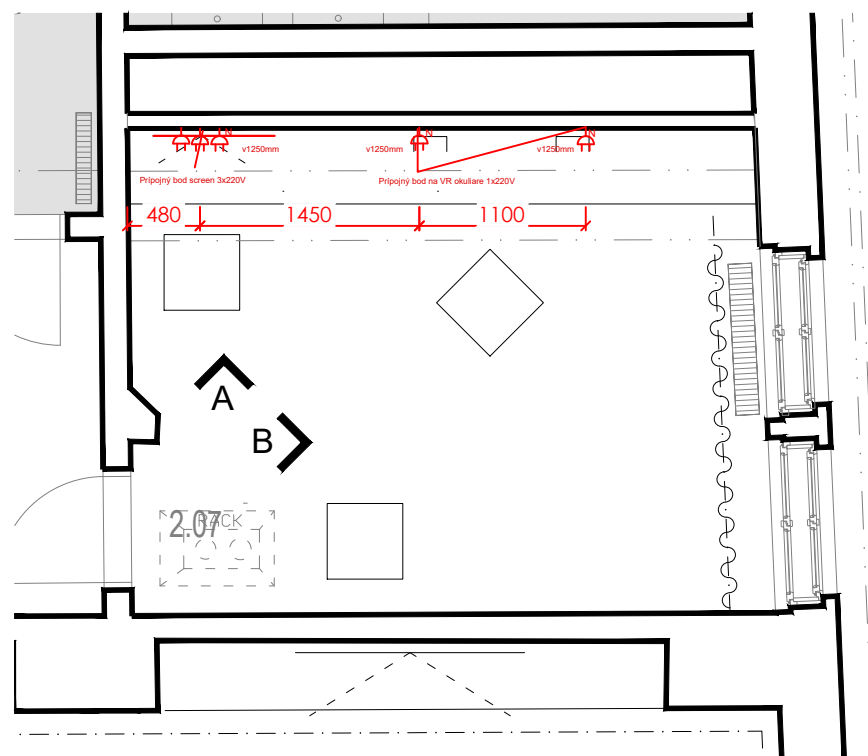
**E22**

## POZNÁMKY

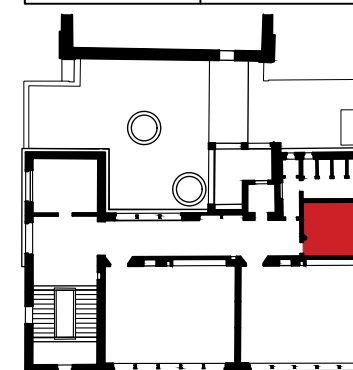
- tento výkres je originál a je chránený podľa zákona Č.383/1997 Z.Z., § 21 ODSŤ. D.) Zmeny diela a každé použitie diela je podmienené udelením súhlasu autora
- táto dokumentácia NENAHRÁDZA DIELENSKÚ A VÝROBNÚ dokumentáciu zhotoviteľa stavby
- toto NIE JE výrobná dokumentácia!
- v prípade nejasností kontaktovať projektanta !!!
- všetky rozmery pri realizácii premerať a skontrolovať !!!
- zásuvkové aj svetelné obvody na stavbe odsúhlasíť a prekontrolovať pre každý spotrebič
- dôsledne dodržať kóty a odčítavať z výkresu zakótovanie prvku
- navrhované materiály a výrobky sú referenčné, v prípade zmeny je potrebné zachovať rovnocenné technické parametre a kvalitu.
- prípadné zmeny konzultovať s projektantom, zrealizovať až po písomnom odsúhlasení !

## LEGENDA GRAFICKÝCH VÝPLNÍ

-  KONŠTRUKCIE V REZE
-  RIEŠENÉ PRIESTORY
-  NERIEŠENÉ PRIESTORY
-  RIEŠENÁ MIESTNOSŤ V RÁMCI OBJEKTU
-  SMER POHLADU
-  STROPNÝ PŘÍPOJNÝ BOD
-  NÁSTENNÝ PŘÍPOJNÝ BOD
-  RAKCK 01- OSTÁVA V PŮVODNEJ POLOHE



LEGENDA RIEŠENÝCH MIESTNOSTÍ	
MIESTNOSŤ	PLOCHA m <sup>2</sup>
2.07_ "OSOBNOSTI"	15,48



NÁZOV:  
**ŽIDOVSKÁ ŠKOLA LEVICE**  
PROJEKTOVÁ DOKUMENTÁCIA K EXPOZÍCII A GALÉRIÍ

SPRACOVATEĽ:  
PRISCA sro, Kapitulská 3, 811 01 Bratislava

AUTORI:  
prof. Ing. Arch. Vladimír Šimkovič, Phd.  
doc. Ing. Arch. Mária Zitaňová, Phd.  
Bc. Samuel Andrejčák  
Bc. Jakub Čerešník  
Bc. Lukáš Bím

ZOD. PROJEKTANT:  
prof. Ing. Arch. Vladimír Šimkovič, Phd.  
doc. Ing. Arch. Mária Zitaňová, Phd.

VYPRACOVAL:  
Bc. Samuel Andrejčák  
Bc. Jakub Čerešník  
Bc. Lukáš Bím

MIESTO STAVBY:  
Levice, parc. č.: 5942;5941/1;5941/2;  
5882/1;5882/11

INVESTOR:  
Mestské kultúrne stredisko Levice

STUPEŇ: **RP**

DÁTUM:  
12/2023

MIERKA: 1:50\_2xA4

0 0.5m 2.5m



NÁZOV VÝKRESU:

**PÔDORYS\_M2.07\_"OSOBNOSTI"**  
**PŘÍPOJNÉ BODY**

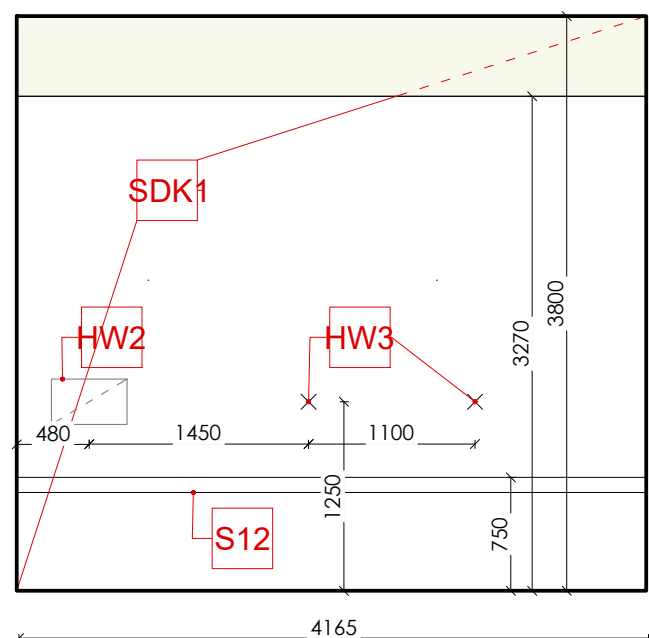
**E23**

## POZNÁMKY

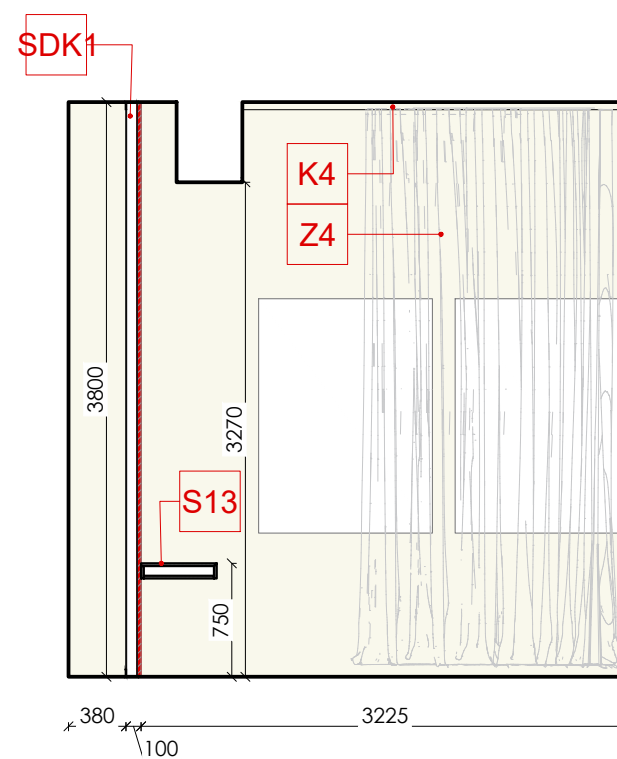
- tento výkres je originál a je chránený podľa zákona č. 383/1997 Z.Z., § 21 ODSŤ. D.) Zmeny diela a každé použitie diela je podmienené udelením súhlasu autora
- táto dokumentácia NENAHRÁDZA DIELENSKÚ A VÝROBNÚ dokumentáciu zhotoviteľa stavby
- toto NIE JE výrobná dokumentácia!
- v prípade nejasností kontaktovať projektanta !!!
- všetky rozmery pri realizácii premerať a skontrolovať !!!
- zásuvkové aj svetelné obvody na stavbe odsúhlasíť a prekontrolovať pre každý spotrebič
- dôsledne dodržať kóty a odčítavať z výkresu zakótovanie prvku
- navrhované materiály a výrobky sú referenčné, v prípade zmeny je potrebné zachovať rovnocenné technické parametre a kvalitu.
- prípadné zmeny konzultovať s projektantom, zrealizovať až po písomnom odsúhlasení !

## LEGENDA GRAFICKÝCH VÝPLNÍ

- KONŠTRUKCIE V REZE
- RIEŠENÉ PRIESTORY
- NERIEŠENÉ PRIESTORY
- RIEŠENÁ MIESTNOSŤ V RÁMCI OBJEKTU
- SMER POHLADU
- NAVRHOVANÝ MOBILIÁR
- KOLAJNIČOVÁ LIŠTA
- TEXTÍLNY ZÁVES
- OZNAČENIE STOLÁRSKY PRVKOV
- OZNAČENIE KOLAJNIČOVÝCH LIŠŤ
- OZNAČENIE TEXTÍLNYCH ZÁVESOV
- OZNAČENIE TIENIACEJ FÓLIE
- OZNAČENIE HARDWÉROVÝCH PRVKOV
- NAVRHOVANÁ SDK STENA
- EXISTUJÚCI NÁTER

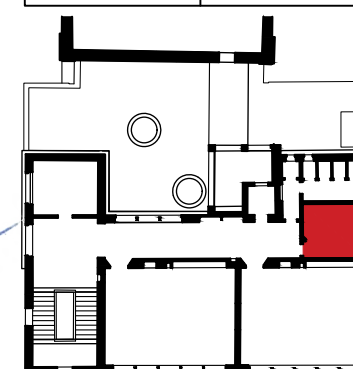


POHĽAD A



POHĽAD B

LEGENDA RIEŠENÝCH MIESTNOSTÍ	
MIESTNOSŤ	PLOCHA m <sup>2</sup>
2.07_ "OSOBNOSTI"	15,48



NÁZOV:  
**ŽIDOVSKÁ ŠKOLA LEVICE**  
PROJEKTOVÁ DOKUMENTÁCIA K EXPOZÍCII A GALÉRIÍ

SPRACOVATEĽ:  
PRISCA sro, Kapitulská 3, 811 01 Bratislava

AUTORI:  
prof. Ing. Arch. Vladimír Šimkovič, Phd.  
doc. Ing. Arch. Mária Zitaňanská, Phd.  
Bc. Samuel Andrejčák  
Bc. Jakub Čerešník  
Bc. Lukáš Bím

ZOD. PROJEKTANT:  
prof. Ing. Arch. Vladimír Šimkovič, Phd.  
doc. Ing. Arch. Mária Zitaňanská, Phd.

VYPRACOVAL:  
Bc. Samuel Andrejčák  
Bc. Jakub Čerešník  
Bc. Lukáš Bím

MIESTO STAVBY:  
Levice, parc. č.: 5942/5941/1;5941/2;  
5882/1;5882/11

INVESTOR:  
Mestské kultúrne stredisko Levice

STUPEŇ:  
**RP**

DÁTUM:  
12/2023

MIERKA: 1:50\_2xA4

0 0.5m 2.5m

NÁZOV VÝKRESU:

**PÔDORYS\_M2.07\_"OSOBNOSTI"**  
**POHĽADY NA STENY**

**E24**

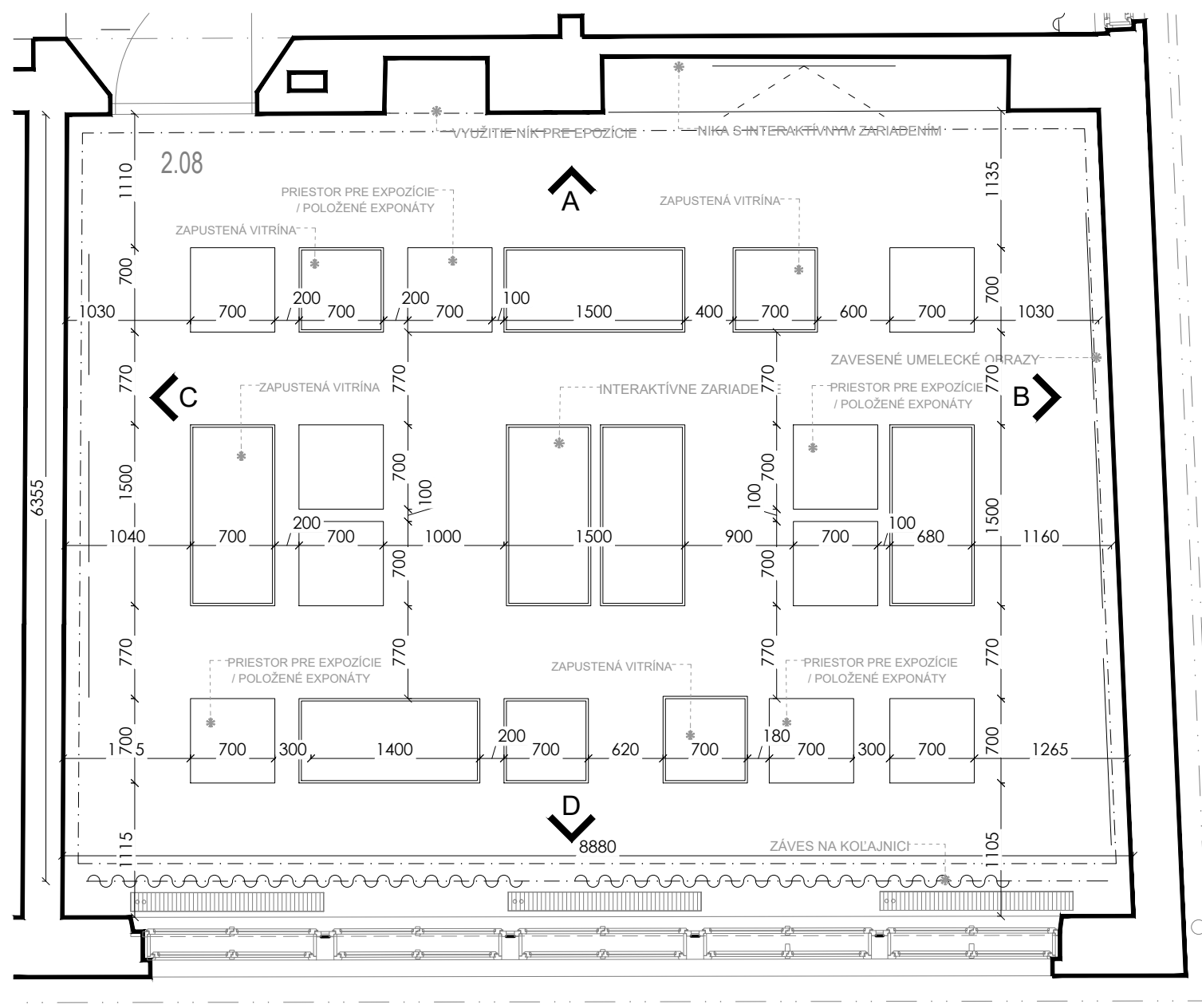


## POZNÁMKY

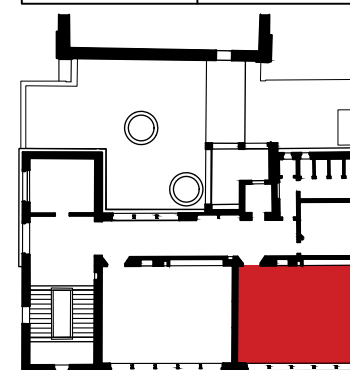
- tento výkres je originál a je chránený podľa zákona Č.383/1997 Z.Z., § 21 ODSŤ. D.) Zmeny diela a každé použitie diela je podmienené udelením súhlasu autora
- táto dokumentácia NENAHRÁDZA DIELENSKÚ A VÝROBNÚ dokumentáciu zhotoviteľa stavby
- toto NIE JE výrobná dokumentácia!
- v prípade nejasností kontaktovať projektanta !!!
- všetky rozmery pri realizácii premerať a skontrolovať !!!
- zásuvkové aj svetelné obvody na stavbe odsúhlasí a prekontrolovať pre každý spotrebič
- dôsledne dodržať kóty a odčítavať z výkresu zakótovanie prvku
- navrhované materiály a výrobky sú referenčné, v prípade zmeny je potrebné zachovať rovnocenné technické parametre a kvalitu.
- prípadné zmeny konzultovať s projektantom, zrealizovať až po písomnom odsúhlasení !

## LEGENDA GRAFICKÝCH VÝPLNÍ

- KONŠTRUKCIE V REZE
- RIEŠENÉ PRIESTORY
- NERIEŠENÉ PRIESTORY
- RIEŠENÁ MIESTNOSŤ V RÁMCI OBJEKTU
- SMER POHLADU



MIESTNOSŤ	PLOCHA m <sup>2</sup>
2.08. "STÁLA HISTÓRIA"	58,15



NÁZOV:  
**ŽIDOVSKÁ ŠKOLA LEVICE**  
PROJEKTOVÁ DOKUMENTÁCIA K EXPOZÍCII A GALÉRIÍ

SPRACOVATEĽ:  
PRISCA sro, Kapitulská 3, 811 01 Bratislava

AUTORI:  
prof. Ing. Arch. Vladimír Šimkovič, Phd.  
doc. Ing. Arch. Mária Zitaňanská, Phd.  
Bc. Samuel Andrejčák  
Bc. Jakub Čerešník  
Bc. Lukáš Bím

ZOD. PROJEKTANT:  
prof. Ing. Arch. Vladimír Šimkovič, Phd.  
doc. Ing. Arch. Mária Zitaňanská, Phd.

VYPRACOVAL:  
Bc. Samuel Andrejčák  
Bc. Jakub Čerešník  
Bc. Lukáš Bím

MIESTO STAVBY:  
Levice, parc. č.: 5942/5941/1; 5941/2;  
5882/1; 5882/11

INVESTOR:  
Mestské kultúrne stredisko Levice

STUPEŇ:  
**RP**

DÁTUM:  
12/2023

MIERKA: 1:50\_2x4

0 0.5m 2.5m



NÁZOV VÝKRESU:

**PÔDORYS\_M2.08\_ "STÁLA HISTÓRIA"**  
**NAVRHOVANÝ STAV**

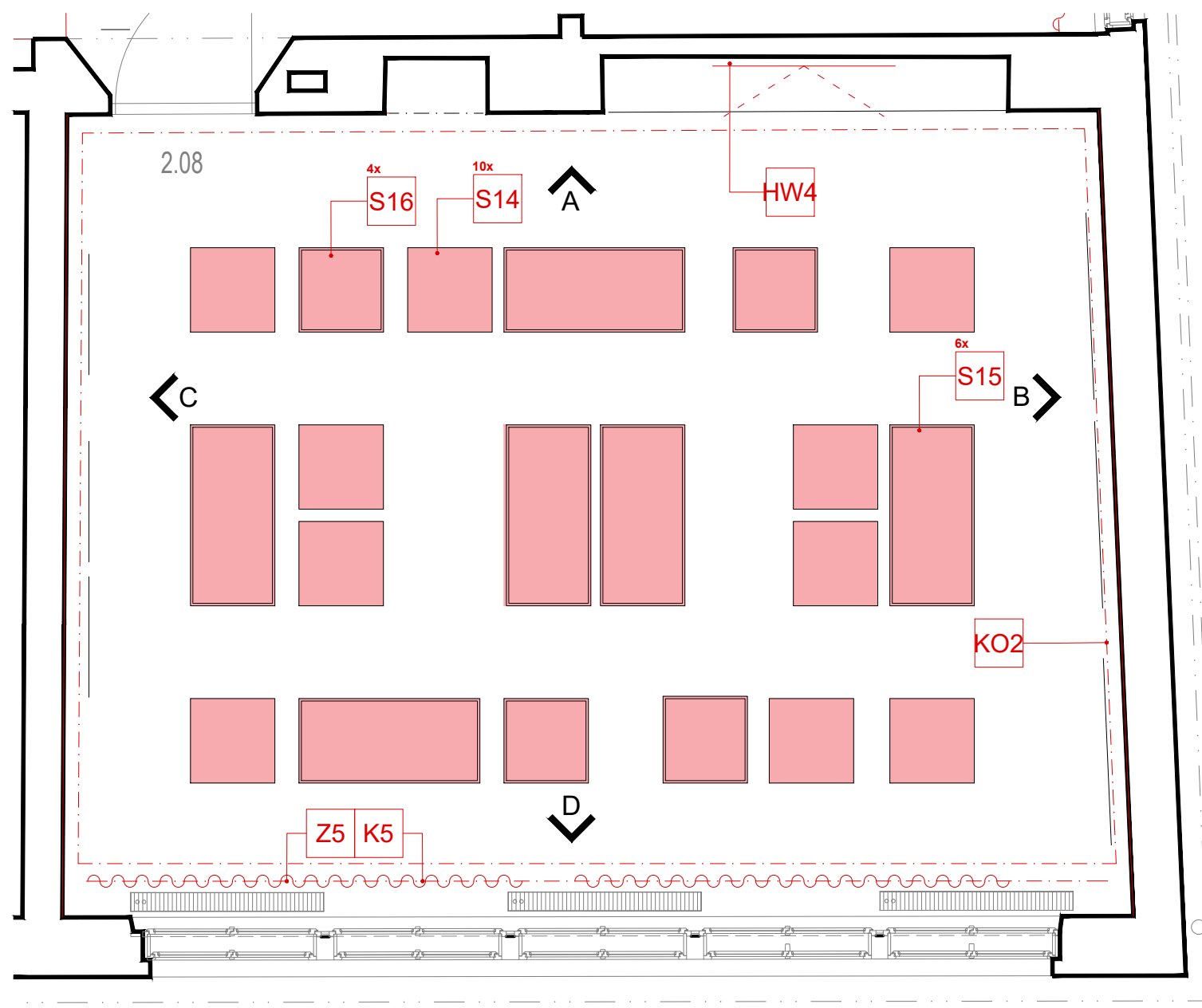
**E25**

## POZNÁMKY

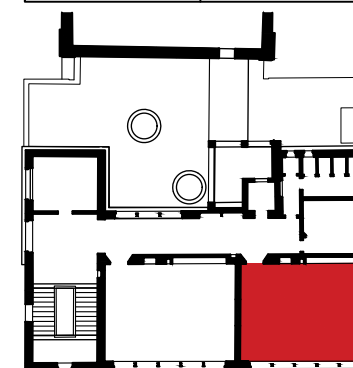
- tento výkres je originál a je chránený podľa zákona Č.383/1997 Z.Z., § 21 ODSŤ. D.) Zmeny diela a každé použitie diela je podmienené udelením súhlasu autora
- táto dokumentácia NENAHRÁDZA DIELENSKÚ A VÝROBNÚ dokumentáciu zhotoviteľa stavby
- toto NIE JE výrobná dokumentácia!
- v prípade nejasností kontaktovať projektanta !!!
- všetky rozmery pri realizácii premerať a skontrolovať !!!
- zásuvkové aj svetelné obvody na stavbe odsúhlasí a prekontrolovať pre každý spotrebič
- dôsledne dodržať kóty a odčítavať z výkresu zakótovanie prvku
- navrhované materiály a výrobky sú referenčné, v prípade zmeny je potrebné zachovať rovnocenné technické parametre a kvalitu.
- prípadné zmeny konzultovať s projektantom, zrealizovať až po písomnom odsúhlasení !

## LEGENDA GRAFICKÝCH VÝPLNÍ

- KONŠTRUKCIE V REZE
- RIEŠENÉ PRIESTORY
- NERIEŠENÉ PRIESTORY
- RIEŠENÁ MIESTNOSŤ V RÁMCI OBJEKTU
- SMER POHLADU
- NAVRHOVANÝ MOBILIÁR
- KOLAJNIČOVÁ LIŠŤA
- TEXTÍLNY ZÁVES
- OZNAČENIE STOLÁRSKY PRVKOV
- OZNAČENIE KOLAJNIČOVÝCH LIŠŤ
- OZNAČENIE TEXTÍLNYCH ZÁVESOV
- OZNAČENIE TIENIACEJ FÓLIE
- OZNAČENIE HARDVÉROVÝCH PRVKOV



MIESTNOSŤ	PLOCHA m <sup>2</sup>
2.08. "STÁLA HISTÓRIA"	58,15



NÁZOV:  
**ŽIDOVSKÁ ŠKOLA LEVICE**  
PROJEKTOVÁ DOKUMENTÁCIA K EXPOZÍCII A GALÉRIÍ

SPRACOVATEĽ:  
PRISCA sro, Kapitulská 3, 811 01 Bratislava

AUTORI:  
prof. Ing. Arch. Vladimír Šimkovič, Phd.  
doc. Ing. Arch. Mária Zitaňanská, Phd.  
Bc. Samuel Andrejčák  
Bc. Jakub Čerešník  
Bc. Lukáš Bím

ZOD. PROJEKTANT:  
prof. Ing. Arch. Vladimír Šimkovič, Phd.  
doc. Ing. Arch. Mária Zitaňanská, Phd.

VYPRACOVAL:  
Bc. Samuel Andrejčák  
Bc. Jakub Čerešník  
Bc. Lukáš Bím

MIESTO STAVBY:  
Levice, parc. č.: 5942;5941/1;5941/2;  
5882/1;5882/11

INVESTOR:  
Mestské kultúrne stredisko Levice

STUPEŇ: **RP**

DÁTUM:  
12/2023

MIERKA: 1:50\_2x44

0 0.5m 2.5m



NÁZOV VÝKRESU:

**PÔDORYS\_M2.08\_ "STÁLA HISTÓRIA"**  
**OZNAČENIE NAVRH. PRVKOV**

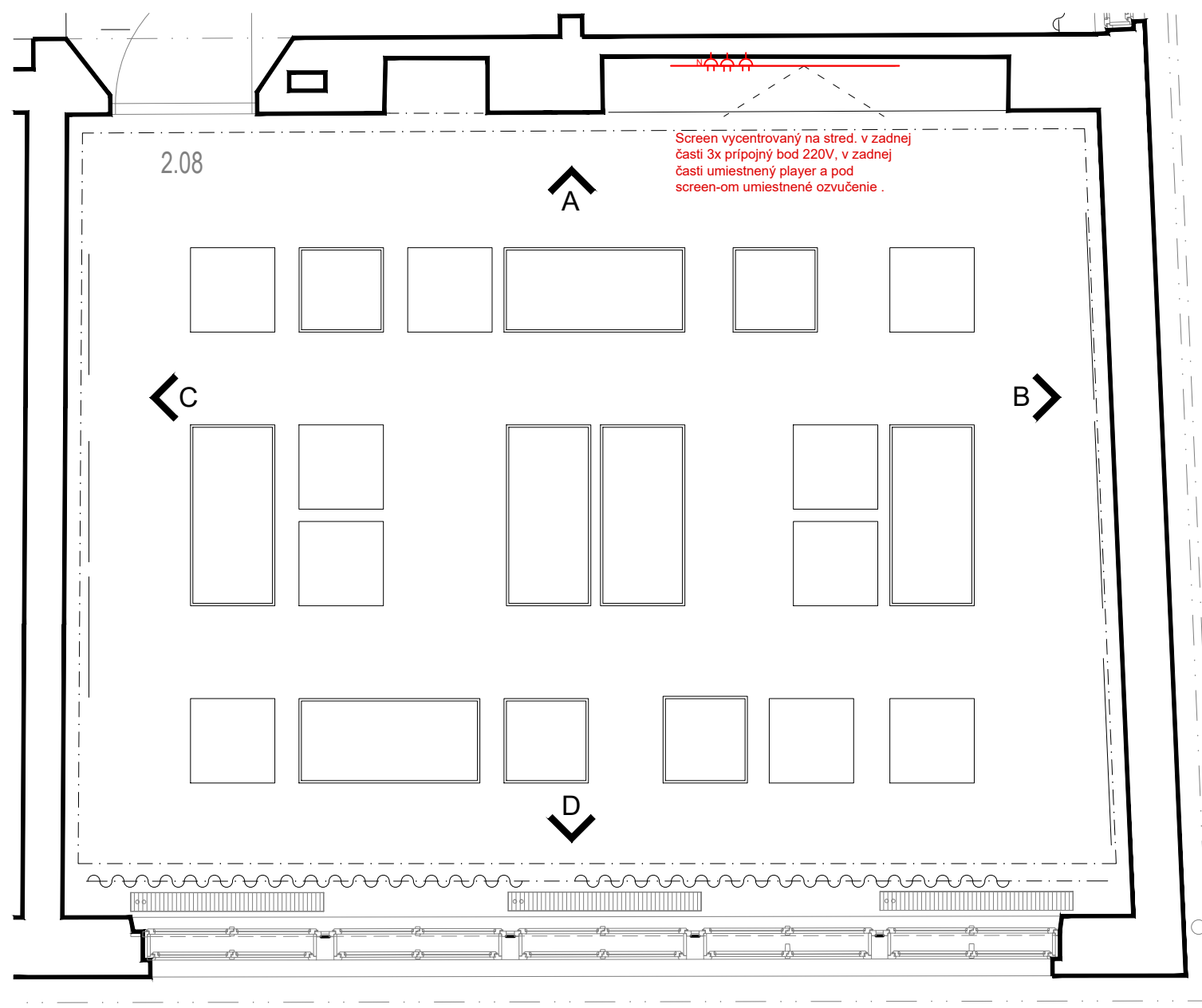
**E26**

## POZNÁMKY

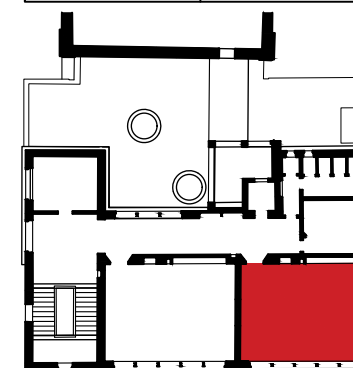
- tento výkres je originál a je chránený podľa zákona Č.383/1997 Z.Z., § 21 ODSŤ. D.) Zmeny diela a každé použitie diela je podmienené udelením súhlasu autora
- táto dokumentácia NENAHRÁDZA DIELENSKÚ A VÝROBNÚ dokumentáciu zhotoviteľa stavby
- toto NIE JE výrobná dokumentácia!
- v prípade nejasností kontaktovať projektanta !!!
- všetky rozmery pri realizácii premerať a skontrolovať !!!
- zásuvkové aj svetelné obvody na stavbe odsúhlasí a prekontrolovat pre každý spotrebič
- dôsledne dodržať kóty a odčítavať z výkresu zakótovanie prvku
- navrhované materiály a výrobky sú referenčné, v prípade zmeny je potrebné zachovať rovnocenné technické parametre a kvalitu.
- prípadné zmeny konzultovať s projektantom, zrealizovať až po písomnom odsúhlasení !

## LEGENDA GRAFICKÝCH VÝPLNÍ

-  KONŠTRUKCIE V REZE
-  RIEŠENÉ PRIESTORY
-  NERIEŠENÉ PRIESTORY
-  RIEŠENÁ MIESTNOSŤ V RÁMCI OBJEKTU
-  SMER POHLADU
-  STROPNÝ PRÍPOJNÝ BOD
-  NÁSTENNÝ PRÍPOJNÝ BOD



MIESTNOSŤ	PLOCHA m <sup>2</sup>
2.08. "STÁLA HISTÓRIA"	58,15



NÁZOV:  
**ŽIDOVSKÁ ŠKOLA LEVICE**  
PROJEKTOVÁ DOKUMENTÁCIA K EXPOZÍCII A GALÉRIÍ

SPRACOVATEĽ:  
PRISCA sro, Kapitulská 3, 811 01 Bratislava

AUTORI:  
prof. Ing. Arch. Vladimír Šimkovič, Phd.  
doc. Ing. Arch. Mária Zitaňová, Phd.  
Bc. Samuel Andrejčák  
Bc. Jakub Čerešník  
Bc. Lukáš Bím

ZOD. PROJEKTANT:  
prof. Ing. Arch. Vladimír Šimkovič, Phd.  
doc. Ing. Arch. Mária Zitaňová, Phd.

VYPRACOVAL:  
Bc. Samuel Andrejčák  
Bc. Jakub Čerešník  
Bc. Lukáš Bím

MIESTO STAVBY:  
Levice, parc. č.: 5942;5941/1;5941/2;  
5882/1;5882/11

INVESTOR:  
Mestské kultúrne stredisko Levice

STUPEŇ:  
**RP**

DÁTUM:  
12/2023

MIERKA: 1:50\_2x4

0 0.5m 2.5m



NÁZOV VÝKRESU:

**PÔDORYS\_M2.08\_ "STÁLA HISTÓRIA"**  
**PRÍPOJNÉ BODY**

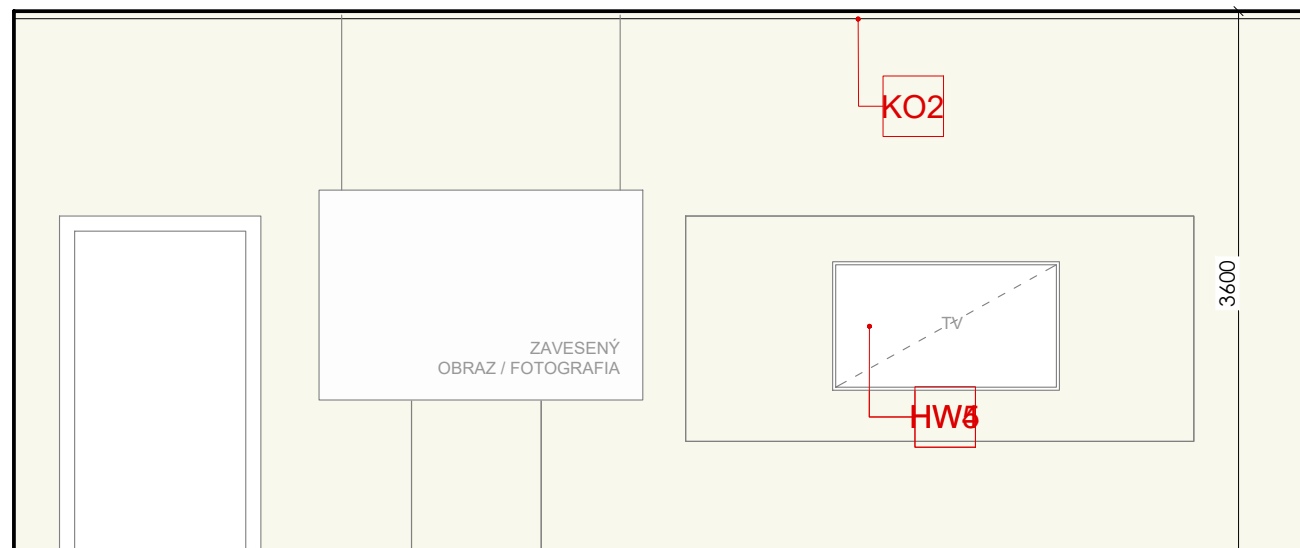
**E27**

## POZNÁMKY

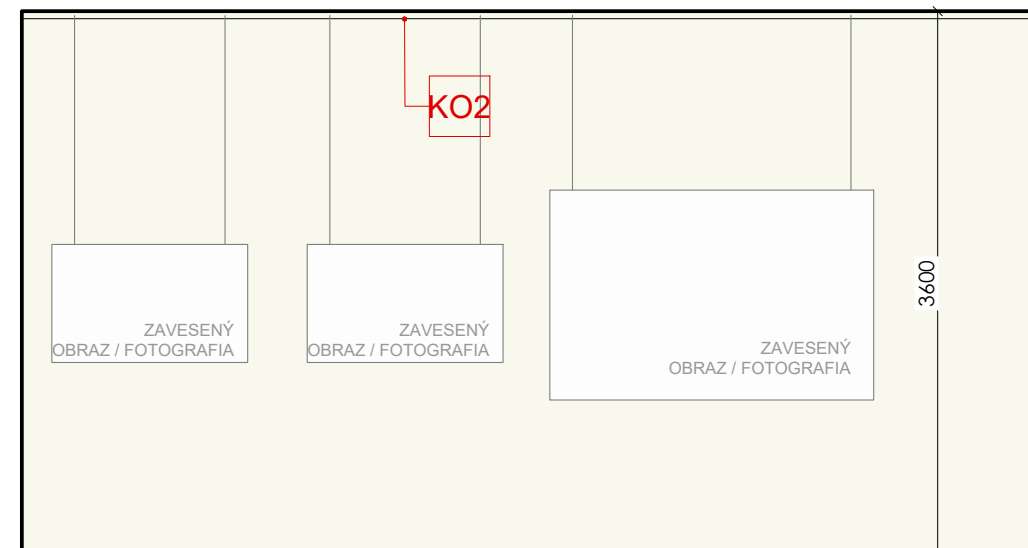
- tento výkres je originál a je chránený podľa zákona č. 383/1997 Z.Z., § 21 ODSŤ. D.) Zmeny diela a každé použitie diela je podmienené udelením súhlasu autora
- táto dokumentácia NENAHRÁDZA DIELENSKÚ A VÝROBNÚ dokumentáciu zhotoviteľa stavby
- toto NIE JE výrobná dokumentácia!
- v prípade nejasností kontaktovať projektanta !!!
- všetky rozmery pri realizácii premerať a skontrolovať !!!
- zásuvkové aj svetelné obvody na stavbe odsúhlasí a prekontrolovat pre každý spotrebič
- dôsledne dodržať kóty a odčítavať z výkresu zakótovanie prvku
- navrhované materiály a výrobky sú referenčné, v prípade zmeny je potrebné zachovať rovnocenné technické parametre a kvalitu.
- prípadné zmeny konzultovať s projektantom, zrealizovať až po písomnom odsúhlasení !

## LEGENDA GRAFICKÝCH VÝPLNÍ

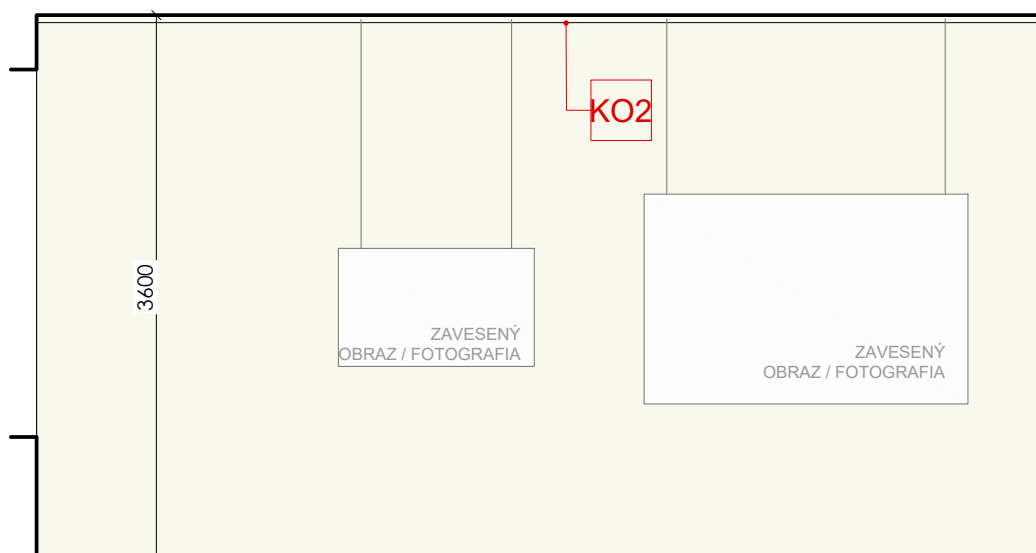
- KONŠTRUKCIE V REZE
- RIEŠENÉ PRIESTORY
- NERIEŠENÉ PRIESTORY
- RIEŠENÁ MIESTNOSŤ V RÁMCI OBJEKTU
- SMER POHLADU
- NAVRHOVANÝ MOBILIÁR
- KOLAJNIČOVÁ LIŠTA
- TEXTÍLNY ZÁVES
- OZNAČENIE STOLÁRSKY PRVKOV
- OZNAČENIE KOLAJNIČOVÝCH LIŠŤ
- OZNAČENIE TEXTÍLNYCH ZÁVESOV
- OZNAČENIE TIENIACEJ FÓLIE
- OZNAČENIE HARDVÉROVÝCH PRVKOV
- EXISTUJÚCI NÁTER



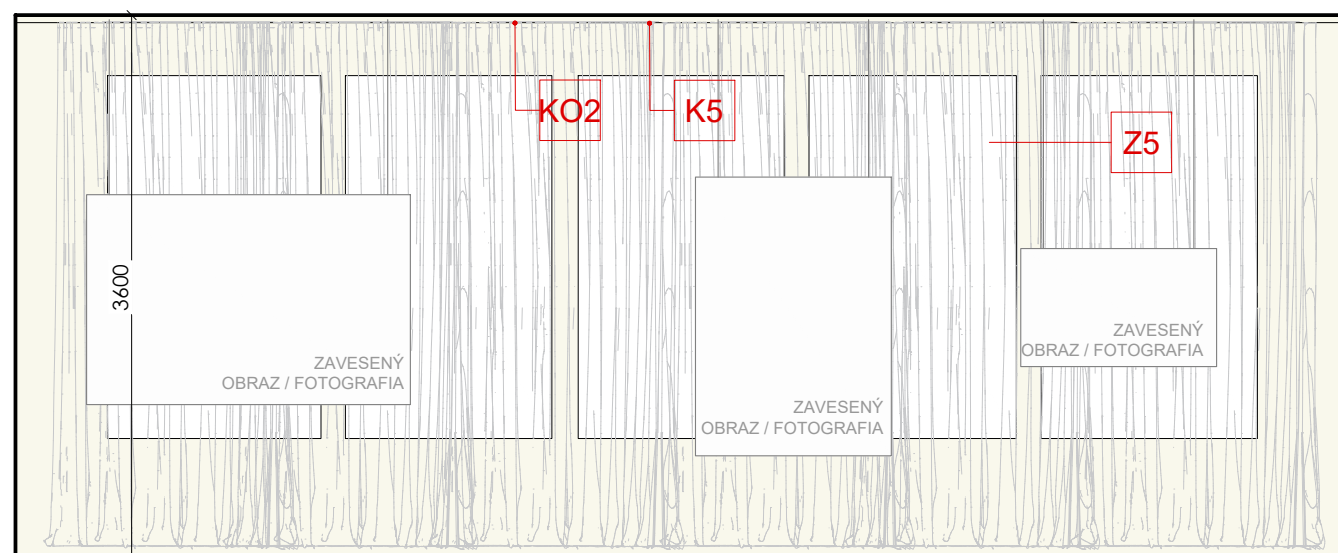
POHĽAD A



POHĽAD B

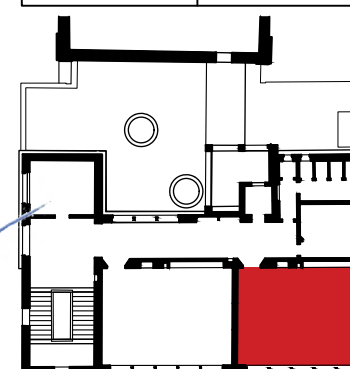


POHĽAD C



POHĽAD D

MIESTNOSŤ	PLOCHA m <sup>2</sup>
2.08. "STÁLA HISTÓRIA"	58,15



NÁZOV:  
**ŽIDOVSKÁ ŠKOLA LEVICE**  
PROJEKTOVÁ DOKUMENTÁCIA K EXPOZÍCII A GALÉRIÍ

SPRACOVATEĽ:  
PRISCA sro, Kapitulská 3, 811 01 Bratislava

AUTORI:  
prof. Ing. Arch. Vladimír Šimkovič, Phd.  
doc. Ing. Arch. Mária Zitaňová, Phd.  
Bc. Samuel Andrejčák  
Bc. Jakub Čerešník  
Bc. Lukáš Bím

ZOD. PROJEKTANT:  
prof. Ing. Arch. Vladimír Šimkovič, Phd.  
doc. Ing. Arch. Mária Zitaňová, Phd.

VYPRACOVAL:  
Bc. Samuel Andrejčák  
Bc. Jakub Čerešník  
Bc. Lukáš Bím

MIESTO STAVBY:  
Levice, parc. č.: 5942;5941/1;5941/2;  
5882/1;5882/11

INVESTOR:  
Mestské kultúrne stredisko Levice

STUPEŇ:  
**RP**

DÁTUM:  
12/2023

MIERKA: 1:50\_2xA4

0 0.5m 2.5m

NÁZOV VÝKRESU:

**PÔDORYS\_M2.08\_"STÁLA HISTÓRIA"**  
**POHĽADY NA STENY**

**E28**